

BIENVENUE

Livret d'Accueil

LA PETITE MONGOLIE DE BOURGOGNE
193, RUE CREUSE
71160 RIGNY SUR ARROUX - DIGOIN

Hébergements

GRAND-MERE YOURTE - 6 pers.
PANIER DE CERISES - 2 pers.
CHAMBRE MONGOLE - 4 pers.
YOURTE ARC EN CIEL (activités)

Coin des Voyageurs

CUISINE ÉQUIPÉE
SALON SÉJOUR
SALLE DE DOUCHE
TERRASSE & JARDIN





Bonjour !

Bienvenue chez vous à La Petite Mongolie de Bourgogne ! Respirez l'air pur de la campagne et laissez-vous bercer par le calme de la nature.

Découvrez dans les pages suivantes toutes les informations nécessaires pour profiter pleinement de votre séjour.

Présentation VOTRE HÔTE



Bienvenue chez vous !

Je suis Franck, le créateur de La Petite Mongolie de Bourgogne. Passionné par les cultures nomades et inspiré par différents voyages en Mongolie, j'ai souhaité créer un lieu où l'on puisse vivre en harmonie avec la nature. En vous accueillant ici, je souhaite partager avec vous les valeurs de respect de l'environnement, de partage et d'hospitalité. Les yourtes sont construites avec des matériaux naturels et l'ensemble du site est conçu pour minimiser notre impact sur l'environnement.

Je vous invite à découvrir les richesses de la Bourgogne tout en vous immergeant dans une expérience authentique et dépaysante



**ME
CONTACTER**

Téléphone : 06 26 81 56 49
Email : contact@lapetitemongolie.fr

A propos de **GRAND-MÈRE YOURTE**



Évadez-vous dans notre 'Grand-Mère Yourte', un cocon douillet au cœur de la nature. Cette yourte traditionnelle, construite dans le respect des traditions mongoles, vous offre un espace de vie chaleureux et spacieux pouvant accueillir jusqu'à 6 personnes. Vous apprécierez le confort d'un lit double et de 2 lits gigognes, parfaits pour des nuits reposantes. Équipée d'un cabanon de toilette sèche situé à proximité, elle vous invite à un retour aux sources tout en confort. Éclairée à la lueur des guirlandes LED et solaires, et chauffée au poêle à bois, la yourte vous offre une ambiance intimiste et chaleureuse. (Les bougies sont à utiliser avec la plus grande prudence.) Vivez une expérience unique, loin de tout réseau et en harmonie avec votre environnement.



6 COUCHAGES
1 LIT DOUBLE
4 LITS SIMPLES

POÊLE À BOIS
ECLAIRAGE LEDS

TOILETTES SÈCHES
(EN CONTRE BAS)

A propos du

PANIER DE CERISES



Découvrez le charme authentique du 'Panier de Cerises', notre yourte de 15m² conçue dans le respect de l'environnement. Construite avec des matériaux naturels et directement importée de Mongolie, cette yourte offre un cocon douillet pour un séjour en solo ou à deux. Vous apprécierez le confort de ses deux lits simples et de son petit coin salon idéal pour la lecture ou la méditation. Équipée d'un cabanon de toilette sèche en bois indépendant, elle s'intègre parfaitement dans son environnement naturel. Munie d'un poêle à bois, elle vous assure confort et chaleur en toute saison. Éclairée à la lueur des guirlandes LED solaires, vous profiterez d'une ambiance chaleureuse et intimiste, tout en réduisant votre empreinte écologique. (Les bougies sont à utiliser avec la plus grande prudence.)



2 COUCHAGES
2 LITS SIMPLES
COIN SALON

POÊLE À BOIS
ECLAIRAGE LEDS

TOILETTES SÈCHES
(EN CONTRE BAS)

A propos de

LA CHAMBRE MONGOLE



Plongez au cœur de la Mongolie dans notre chambre de 25m², nichée sous les combles. Cette chambre familiale, chaleureuse et authentique, vous invite à la détente. Le mobilier traditionnel mongol, chiné lors de mes voyages, vous transportera. Les lits en pin de mélèze, surmontés de coussins duillets, vous assurent un sommeil réparateur. Les lits peints à la main par des artisans mongols, arborent de vibrantes couleurs traditionnelles. La salle d'eau privative, attenante à la chambre, est équipée d'une douche. Un grand velux et une fenêtre donnant sur le terrain et la vallée de l'Arroux inonde l'espace de lumière naturelle. Après une journée de randonnée, détendez-vous dans votre chambre et laissez-vous bercer par l'ambiance chaleureuse de la Mongolie.



4 COUCHAGES
1 LIT DOUBLE
2 LITS SIMPLES

ÉCLAIRAGE
ELECTRIQUE LED

SALLE DE DOUCHE
ET WC PRIVATIF

A propos du

COIN DES VOYAGEURS



Bienvenue dans Le Coin des Voyageurs, le cœur battant de notre gîte ! Situé au rez-de-chaussée, cet espace lumineux et convivial vous invite à la détente et aux échanges. Accrochez-vous près du feu de cheminée crépitant pour vous réchauffer après une journée de balade ou détendez-vous dans un des fauteuils confortables. La grande table en bois massif vous invite à partager des repas conviviaux avec les autres voyageurs, à échanger vos récits d'aventures ou simplement à vous détendre avec un bon livre. Le mobilier traditionnel mongol et les couleurs chaudes créent une ambiance cosy et authentique, rappelant les véritables yourtes de la steppe. Le Coin des Voyageurs est l'endroit idéal pour se rencontrer, se détendre et créer des souvenirs inoubliables.

Nous avons appelé cet espace "Le Coin des Voyageurs" car nous souhaitons que vous vous sentiez comme chez vous et que vous puissiez partager vos expériences de voyage avec les autres hôtes. C'est un endroit où les rencontres se font naturellement et où les souvenirs se créent.

A propos de

LA CUISINE CONVIVIALE



Bienvenue dans notre cuisine entièrement équipée, conçue pour vous permettre de préparer de délicieux repas tout en partageant des moments conviviaux avec les autres voyageurs. Une cuisine fonctionnelle et chaleureuse

Un espace convivial pour partager

La cuisine est conçue pour favoriser les échanges et les rencontres. Vous pourrez y préparer vos repas en toute autonomie ou partager vos recettes avec les autres voyageurs. Une grande table est à votre disposition pour prendre vos repas en toute convivialité.

Un espace respectueux de l'environnement

Nous avons à cœur de préserver l'environnement. C'est pourquoi nous avons choisi du matériel électroménager basse consommation et nous encourageons le tri sélectif et le compostage. Des produits d'entretien écologiques sont à votre disposition.

La CUISINE



FOUR MIXTE

Gaz et électrique pour une cuisson polyvalente. Pyrolyse pour un nettoyage facile.



LE RÉFRIGÉRATEUR

Mode éco pour économiser de l'énergie. Conservation optimale de vos aliments.



LAVE-VAISSELLE

Mode éco et pastilles bio pour préserver l'environnement. Nettoyage simple et efficace.



CAFETIÈRE ÉLECTRIQUE

Filtre permanent pour réduire les déchets. Café toujours prêt.



BOUILLLOIRE

Rapide et efficace pour vos boissons chaudes. N'oubliez pas nos sachets de thé et d'infusion !



PRODUITS ENTRETIEN

Écologiques et bio : Produits d'entretien naturels pour le respect de l'environnement.



ÉPICES & CONDIMENTS

Essentiels : Sel, poivre, huile, moutarde, sucre et épices

ARRIVÉE & DÉPART

Les Horaires



VOTRE ARRIVÉE

A PARTIR DE

16H

Votre arrivée est prévue à partir de 16h. Afin de mieux organiser votre accueil, merci de me communiquer votre heure d'arrivée approximative.

Vous recevrez par mail, quelques jours avant votre séjour, toutes les informations nécessaires pour accéder au logement.



VOTRE DÉPART

AU PLUS TARD

11H

**Votre départ doit s'effectuer avant 11h.
Pour faciliter la préparation du logement
pour les prochains arrivants,
merci de bien vouloir :**

- Laisser s'éteindre le feu du poêle
- Éteindre les lumières
- Sortir les poubelles
- Faire votre vaisselle
- Laisser les serviettes au sol
- Fermer fenêtres et portes

Un petit SMS au 06.26.81.56.49 pour me prévenir de votre départ me sera très utile.



Quelques **RÈGLES**

01

RESPECT DES LIEUX

Respecter le lieu et les extérieurs en prenant soin d'éviter toutes dégradations.

02

ANIMAUX

Nous adorons les animaux mais ils ne sont pas acceptés lors de votre séjour.

03

NE PAS FUMER

Merci de ne pas fumer à l'intérieur. Vous disposez de cendriers aux entrées du gîte.

04

FÊTES ET RÉCEPTIONS

Merci de ne pas organiser de fêtes de grande ampleur et de limiter le bruit après 22h.

05

PERSONNE SUP

Nous n'acceptons pas de voyageur supplémentaire imprévu sans en avoir été informé.

06

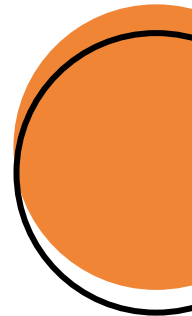
SÉCURITÉ

Merci de respecter les règles de sécurité et de ne pas utiliser de matériel électrique dangereux.





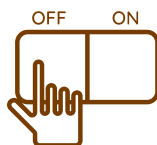
Bon À SAVOIR



ENSEMBLE, PRÉSERVONS NOTRE ENVIRONNEMENT 1/2



ÉTEIGNEZ LES LUMIÈRES



À votre départ de chaque pièce (chambres, salle de douche, espaces communs, extérieurs), pensez à éteindre toutes les lumières, y compris les guirlandes des yourtes.



DÉBRANCHEZ LES CHARGEURS



Une fois vos appareils électroniques chargés, débranchez les chargeurs pour éviter toute consommation d'énergie inutile.



LAVE-VAISSELLE



Après chaque cycle, appuyez sur le bouton marche/arrêt pour couper complètement l'appareil et sa mise en veille automatique.



PRODUITS ÉCOLOGIQUES



Nous utilisons exclusivement des produits d'entretien écologiques et naturels pour respecter l'environnement.



FOSSE SEPTIQUE



Merci de ne jeter aucun produit hygiénique (serviettes, tampons...) dans les toilettes. Des poubelles sont à votre disposition à cet effet.



DOUCHES



Privilégiez des douches courtes pour économiser l'eau.



Récupérez l'eau froide dans l'arrosoir pendant que vous attendez l'eau chaude.



Bon À SAVOIR



ENSEMBLE, PRÉSERVONS NOTRE ENVIRONNEMENT 2/2



POUBELLES & TRI SÉLECTIF

Nous avons mis en place un tri sélectif rigoureux. Merci de déposer vos déchets dans les poubelles appropriées :



POUBELLES GRISES

La poubelle grise est destinée à recevoir tous les déchets qui ne peuvent pas être recyclés ou compostés. On y met généralement :

- Les produits d'hygiène: mouchoirs, coton-tiges, couches, serviettes hygiéniques...
- Les emballages souillés: barquettes alimentaires en aluminium ou en plastique si elles ont contenu de la nourriture



POUBELLES JAUNES

La poubelle jaune est polyvalente. Elle accueille généralement :

- Les plastiques: bouteilles en plastique, flacons, barquettes...
- Les métaux: canettes, boîtes de conserve, briques de lait...
- Les cartons et papiers (car nous n'avons pas la poubelle bleue dédiée).



POUBELLES VERTES

Poubelle destinée au verre. Assurez-vous de jeter les bouteilles et bocaux sans leurs bouchons ni leurs capsules.



Quelques astuces pour bien trier

- Vider et rincer les emballages: avant de les jeter dans la poubelle jaune.
- Aplatis les cartons: pour gagner de la place.



COMPOST

Restes alimentaires: épluchures de fruits et légumes, marc de café, sachets de thé (sans le papier), pain, pâtes, coquilles d'oeufs riz...

Bon **À SAVOIR**

POUR UN SÉJOUR SEREIN ET RESPECTUEUX 1/2



ECLAIRAGE AVEC LES BOUGIES



Les bougies sont autorisées dans les yourtes, mais par mesure de sécurité, veuillez à toujours les éteindre lorsque vous quittez la pièce.



ECLAIRAGE LEDS DANS LES YOURTES



Privilégiez les guirlandes LED pour une ambiance chaleureuse et sans risque. Pensez à les éteindre.



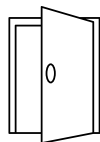
PILIERES DES YOURTES



Attention aux deux piliers centraux qui soutiennent la structure de votre yourte. Marchez avec précaution, surtout la nuit.



TOIT ET PORTE DES YOURTES



Pour éviter les infiltrations d'eau, pensez à rabattre le capot de tissu extérieur sur la porte après chaque entrée et sortie.



CHAUSSURES



Pour préserver la propreté des lieux, merci de bien vouloir enlever vos chaussures à l'entrée de chaque espace et d'utiliser les tapis et les chaussons mis à votre disposition.



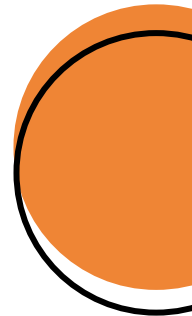
POÊLES À BOIS



Pour une combustion optimale et éviter les risques d'incendie, alimentez régulièrement votre poêle. Ne surchargez pas votre poêle et assurez-vous d'un bon tirage.



Bon À SAVOIR



POUR UN SÉJOUR SEREIN ET RESPECTUEUX 2/2



PROPRETÉ DES LIEUX



Nous vous demandons de maintenir les lieux propres pendant toute la durée de votre séjour.



INTERDICTION DE FUMER ET VAPOTER



Il est formellement interdit de fumer ou vapoter à l'intérieur de toutes nos structures (yourtes et gîte).

Toléré en extérieur en utilisant les cendriers.



CASSE ET ACCIDENTS



Un petit accident est vite arrivé ! Si vous cassez quelque chose, pas de panique, prévenez-nous simplement. On pourra ainsi remplacer l'objet manquant pour les prochains voyageurs.



CUEILLETTE INTERDITE



Par respect pour la nature et pour préserver la biodiversité du site, toute cueillette de fleurs, champignons, fruits ou autres végétaux est strictement interdite.



ANIMAUX INTERDITS



Afin de préserver la tranquillité de la faune sauvage et de des amis félins du Gardien (Rubis, Saphir et Sélénite), les animaux de compagnie ne sont pas autorisés sur le site.

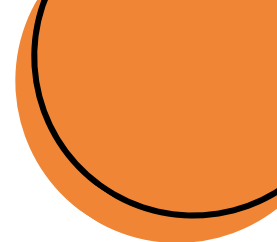
Pour le bon déroulé de votre séjour et le bien-être de tous, merci de respecter les règles.

Votre comportement responsable est essentiel pour préserver cet équilibre fragile entre la faune, la flore et les voyageurs.

Imaginez que vous êtes chez vous, mais en mieux ! 😊

Connection

WIFI



Vous cherchez le Wi-Fi ? Vous êtes au bon endroit... mais pas tout à fait celui que vous croyez ! Ici, le réseau est naturel, le signal est infini et le mot de passe se murmure au vent. Prêt à vous connecter à la vraie vie ? Voici votre guide de survie numérique.

1 ÉTEIGNEZ VOTRE APPAREIL

Oui, vous avez bien lu : éteignez-le complètement ! C'est comme réinitialiser votre cerveau.

2 OUVREZ GRAND VOS YEUX

C'est votre nouvelle caméra HD. Admirez les couleurs, les formes, les mouvements.

3 BRANCHEZ VOS OREILLES

Le chant des oiseaux, le bruissement des feuilles... c'est votre nouvelle playlist.

4 ACTIVEZ TOUS VOS SENS

Touchez la terre, sentez les fleurs, goûtez un fruit... votre corps est votre meilleur outil d'exploration



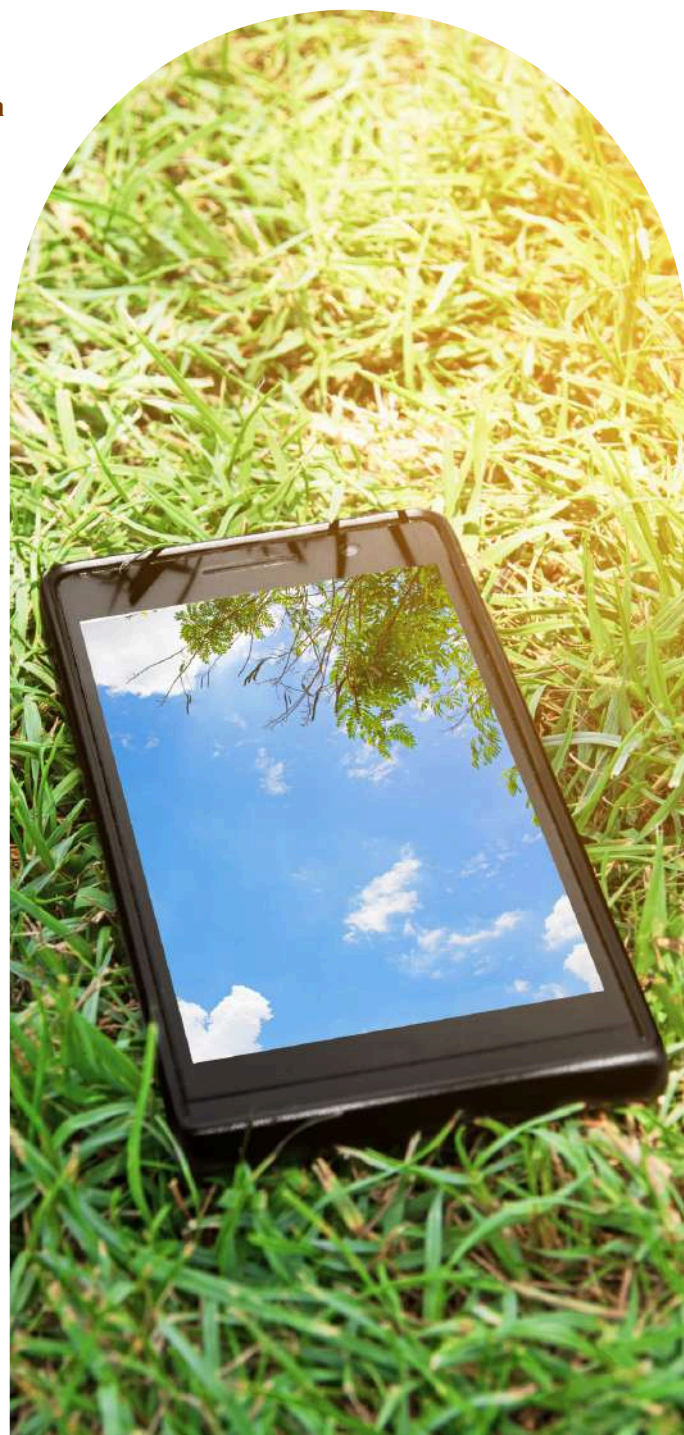
RÉSEAU

BoisWifiNature



MOT DE PASSE

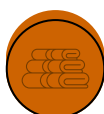
#JePoseMonTelephone



Notre connexion est lente ? C'est normal, on prend le temps de vivre ici !

Le LINGE

et L'ÉLECTRO MÉNAGER



LES SERVIETTES DE TOILETTE

Pour des raisons écologiques, nous vous invitons à apporter vos propres serviettes de toilette. Vous trouverez cette information dans votre confirmation de réservation.



LE LINGE DE LIT

Les lits sont faits à votre arrivée avec des draps lavés avec des produits bio. Pour des raisons écologiques et économiques, nous les laverons à la fin de votre séjour.



LA MACHINE À LAVER

Lessive party ? Envie de faire tourner la machine à laver ?

Privilégiez des lessives à basse température (30°C).

N'hésitez pas à vous joindre à d'autres voyageurs pour une lessive collective et éco-responsable !



LE SÈCHE-LINGE

Ici, on préfère le "séchoir à grand-mère" ! Découvrez les joies de l'étendage à l'air libre, dans le salon ou en plein soleil.

Et si vous cherchez un sèche-linge 100% naturel, la brise de la campagne est votre meilleur allié.



LE SÈCHE-CHEVEUX

Parce que vos cheveux le valent bien, offrez-leur des vacances 100% naturelles. Soleil, vent et air pur : le cocktail parfait pour des cheveux resplendissants.



A faire, à voir ... **VISITES**

MES 4 COUPS DE CŒUR POUR UNE CONSOMMATION LOCALE ET RESPONSABLE

PLANTES SAUVAGES ET MÉDICINALES

Plongez au cœur de la nature et découvrez les secrets de la flore locale lors de balades botaniques guidées par Sarah Portier. Apprenez à reconnaître les plantes comestibles et médicinales et créez votre propre herbier.

- Sur réservation: groupes de 4 à 12 personnes
- Tarif: 20€ par personne
- Contact: Sarah Portier (coordonnées)



SAVEURS DU TERROIR LOCAL

Partez à la rencontre de producteurs locaux passionnés et découvrez les saveurs authentiques de notre région. Dégustez des produits frais de saison, issus de l'agriculture raisonnée ou biologique.

- Carte des producteurs: Disponible dans le classeur de l'Office de Tourisme
- Produits: Fruits, légumes, fromages, miel...



ÉQUITATION ÉTHOLOGIQUE

Redécouvrez le cheval dans son état naturel grâce à l'Écurie Active le 9 équin. Balade en pleine nature, médiation animale... une expérience unique vous attend !

- Contact: Christelle ou Vivian (coordonnées)



UN ÉCRIN DE TALENTS LOCAUX

Découvrez un univers de saveurs et de créations uniques à La Boutique Partagée de Gueugnon.

Une vingtaine d'artisans locaux vous proposent une sélection de produits faits main : de la gastronomie (soupes, miel, fromage, charcuterie...) aux bijoux et objets de décoration (créations en tissu, sculpture, poterie).

- Boutique Partagée de Gueugnon



Activités A PROXIMITÉ



À PIED

Nous sommes un excellent point de départ pour de nombreuses randonnées pédestres. Consultez la carte IGN pour découvrir les différents itinéraires balisés qui sillonnent les environs. Vous pourrez ainsi explorer les magnifiques paysages du Morvan et profiter de la nature environnante.



EN VÉLO

Les amateurs de vélo trouveront leur bonheur en rejoignant rapidement **la Voie Verte**. Ces pistes cyclables aménagées longent le canal de Digoïn et la rigole de l'Arroux. Depuis chez nous, comptez environ 5 kms pour rejoindre le début de la Voie Verte à Digoïn ou la rigole de l'Arroux.

A DÉCOUVRIR

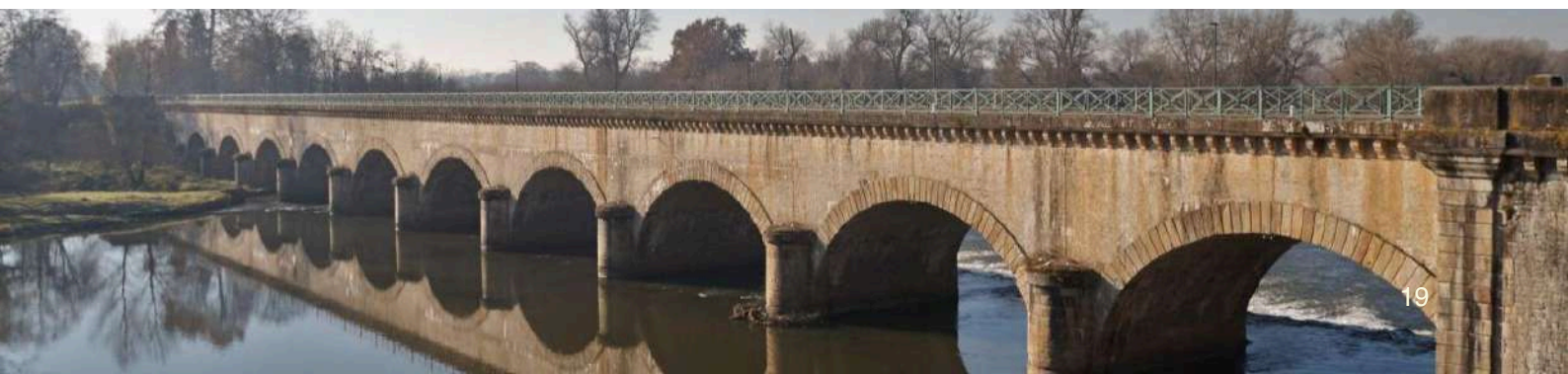


**QR CODE
disponible
dans le Gîte !**



APPLICATION ROUTE 71

Grâce à l'application ROUTE 71, vous pourrez facilement planifier vos sorties et découvrir de nouveaux itinéraires de randonnée, de VTT ou d'équitation. Grâce à son système de géolocalisation, depuis votre point de départ, l'application vous proposera une multitude d'options. Demandez conseils à Franck !



Numéros URGENCES

18



POMPIERS

112



EUROPE

15



SAMU

17



POLICE



CENTRE HOSPITALIER - URGENCES

DISTANCE : 15 KM

Hôpital Les Charmes
71600 PARAY LE MONIAL

Téléphone : 03 85 81 80 66

Web : www.chpcb.fr/offre-de-soins/urgences



PHARMACIE COQUELIN

DISTANCE : 4,50 KM

50 avenue du Général de Gaulle
71160 Digoïn

Téléphone : 03 85 53 18 62

**EN CAS DE BESOINS,
N'HÉSITEZ PAS À CONTACTER FRANCK AU 06 26 81 56 49**

**PRÉSENT SUR LES LIEUX ET DISPONIBLE TOUTE LA JOURNÉE
(SOIRÉE ET NUIT EN CAS D'EXTRÊME URGENCE)**

Avant de **PARTIR**



Sortez les poubelles

Veuillez déposer vos déchets dans les containers prévus à cet effet.
Un plan est à votre disposition pour déposer vos poubelles grises.



Videz le réfrigérateur

Videz complètement votre réfrigérateur avant votre départ.

- **Aliments non consommés** : Si des aliments sont encore consommables, n'hésitez pas à :
 - Les proposer aux autres voyageurs : Afficher un petit mot sur le frigo pour informer les autres de la présence de ces aliments.
 - En informer Franck : Il saura quoi en faire (les consommer, les donner, etc.).

Luttons ensemble contre le gaspillage alimentaire !



Fermez les fenêtres et les portes

- Assurez-vous que toutes les fenêtres et les portes sont bien fermées.
- **Yourtes** : Vérifiez que les capots de toile sont correctement déployés et sécurisés au-dessus des portes pour une fermeture étanche.



Rangez, nettoyez et laissez propre

Pour le confort de tous et le respect des Lieux et de son Gardien, merci de rendre les lieux dans l'état de propreté dans lequel vous l'avez trouvé à votre arrivée.



Pour un “Au revoir”

Prévenez Franck par SMS de votre départ pour le contrôle de la caution
et pour qu'il puisse vous saluer avant votre départ.

A bientôt **MERCI !**

En nous choisissant pour votre séjour, vous avez vécu une expérience unique au cœur de la Petite Mongolie de Bourgogne.

En misant davantage sur un tourisme plus responsable, vous avez contribué, à votre échelle, à préserver notre environnement.

Votre soutien est précieux pour me permettre de développer ce projet et d'accueillir toujours plus de voyageurs en quête d'authenticité.

N'hésitez pas à partager votre expérience sur les réseaux sociaux pour que d'autres puissent à leur tour découvrir ce lieu magique.

Merci encore et à très bientôt,

Franck et son équipe,
Rubis, Sélénite et Saphir



VOTRE AVIS ★★★★★

Votre satisfaction est ma satisfaction !

Vous avez apprécié votre séjour ?

Merci de répondre au questionnaire que je vous enverrai par mail !

